

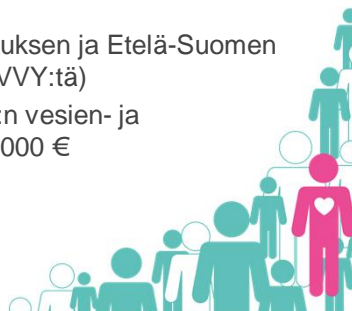


1

Loiku-hanke tiivistetysti

- Hanke koostui kolmesta osasta/tavoitteesta:
 - Loimijoen vesienhoidon käsikirjoituksen muodostaminen: Loimijoen pelastusohjelma
 - Valuma-aluelähtöisen, maanomistajayhteistyötä painottavan vesistökuunnostustoiminnan tehostaminen: toimintamallin kehitys ja pilotointi
 - Valuma-alueen vesienhoidon aktivointi: aktiivinen viestintä ja neuvonta
- Toteutus yhteistyössä Suomen metsäkeskuksen ja Etelä-Suomen Salaojakeskuksen kanssa (nykyisin osa KVVY:tä)
- Toteutus vuosina 2019-2020, rahoitus YM:n vesien- ja merenhoidon avustuksista, budjetti n. 120 000 €

Yhteinen Loimijoki kvvy.fi/loimijoki

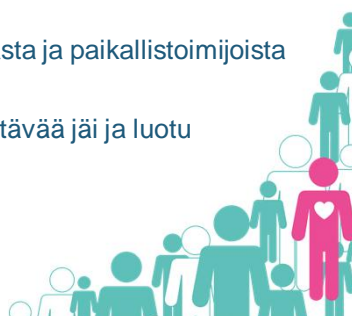


2

Mitä saatiin aikaan?

- Loimijoen pelastusohjelma – vesienhoidon käsikirjoitus:
 - Toteutettiin laajassa yhteistyössä kuntien, ELY-keskusten, maanomistajien, tutkimuslaitosten, asiantuntijaorganisaatioiden ja paikallistoimijoiden kanssa.
 - Kokoaa yhteen oleellisin perustiedot alueen haasteista ja toisaalta vahvuuksista, tarjoaa niin mittaus- kuin mallinnustietoja sekä ohjeita mahdollisille parannustoimille, joita kuka vaan voi lähteä toteuttamaan.
 - Tarkoitus on tarjota tietoa maanomistajasta ja paikallistoimijoista asiantuntijatasolle.
 - Työ jatkuu tulevissa hankkeissa! Kehitettävää jäi ja luotu käsikirjoitus toimii jatkotyön alustana.

Yhteinen Loimijoki kvvy.fi/loimijoki



3

LOIMIJOEN PELASTUSOHJELMA

Loimijoen pelastusohjelma

Tarinakartta

[Etusivu](#)
[Vesien tila](#)
[Vesien tilan seuranta](#)
[Mallinnut tavoitteet](#)
[Valuma-alue pidentäväksi](#)
[Pellot muheviksi](#)
[Metsänhoito kestäväksi](#)
[Jätevedet kuntoon](#)
[Esimerkki suunnittelusta](#)
[Tule mukaan](#)



Loimijoki tarvitsee apua

Loimijoen alueen vesien tila on nykyisellään kaukana hyvästä tilasta. Joen valuma-alue on tehokkaasti kalvattu maa- ja metsätalouden tarpeisiin, Loimijoki valjastettu voimantuotantoon ja kylät muuttuneet tiiviksi taajamiksi joen varrelle. Paikallinen kehitys yhdistettynä globaalin ilmastonmuutokseen on johtanut tilanteeseen, jossa alueen joet ja järvet eivät houkuttele uimaan, tulva seisoo pelloilla, eroosio syö ojarpenkkoja ja jokivesi on sameaa ja ravinteikasta.

Tutustu vesien tilaan:

Vesien tila ja erityispiirteet

Vesien tilan seuranta

Laskennallinen kuormitus ja vähentämistavoitteet

Yhdessä voimme vaikuttaa Loimijoen tilaan

Loimijoki on vielä mahdollista pelastaa. Työtä on paljon, mutta yhtenä rintamana voimme siinä onnistua. Tärkeintä on, että jokainen tiedostaa oman osansa yhteisen läh ympäristön hoidossa. Tähän pelastusohjelmaan on koottu tietopaketti asioista, jotka keskeisesti vesien tilaan vaikuttavat, ja keinoista, joilla voimme vesien tilaa parantaa.

Tärkeimmät keinot vesien tilan parantamiseksi:

Valuma-alueen monimuotoistaminen veden pidätkyvyyden lisäämiseksi

Peltojen kasvukunnon parantaminen

Kestävä metsien hoitaminen

Toimivat jätevesijärjestelmät myös haja-asutusalueella

Tule mukaan Loimijoen pelastusjoukkoihin!

kvvy.fi/pelastusohjelma

4

Mitä saatiin aikaan?

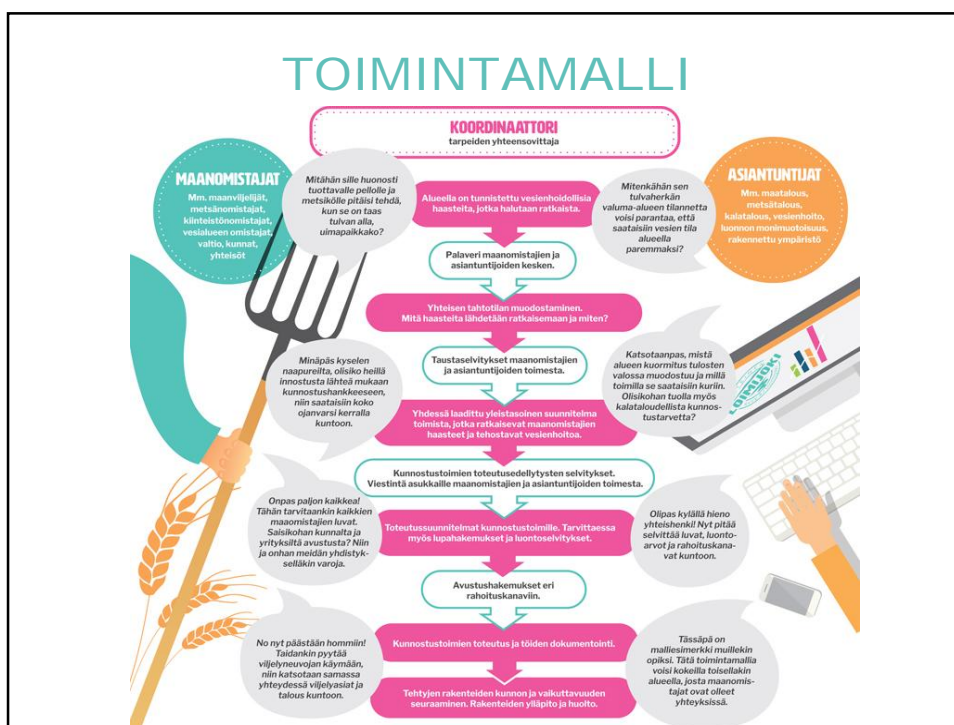
Toimintamallin kehitys

Nientenojan pilottialueen kunnostustoimet

5



6



7

Mitä saatiin aikaan?

- Neuvonta ja paikallisyhteistyö:
 - Neuvottuja tahoja oli noin 20
 - Neuvonnan tuloksena on toteutettu, käynnistynyt tai käynnistymässä 7 uutta vesienhoitoon linkittyvää hanketta, joko suunnittelua tai toteutusta.
 - Viestinnän kautta aktivoitui kolme ojitusyhteisöä toteuttamaan peruskuivatuksen parantamistoimia.
 - Neuvonnan tuloksena jokialueelle syntynyt 2 uutta vesienhoitoa toteuttavaa yhdistystä, Loimaan Lappijoelle ja Huittisten Loimankoskelle à toimien hankkeistus.
 - Lisäksi yksittäisiä yhteydenottoja ja kunnostuskohde-ehdotuksia tullut.

Yhteinen Loimijoki kvvy.fi/loimijoki

8



9

Ollaan yhteydessä!

Hanna Alajoki
puh. 03 246 1231
hanna.alajoki@kvvy.fi

Satu Heino
puh. 03 246 1207
satu.heino@kvvy.fi

10